

REOBERTURA DE L'ESCOLA

Activitat online fins final de curs

1. REQUISITS D'ACCÉS

- Absència simptomatologia COVID-19 (febre, tos, dificultats respiratòries, diarrea, malestar...).
- No ser positiu en SARS-CoV2 o haver-ho estat durant els darrers 14 dies.
- No haver estat en **contacte amb positius** confirmats o amb símptomes compatibles en els 14 dies anteriors.
- **Calendari vacunal** al dia.
- **Declaració responsable signada** per la família on s'informa que els vostres fills compleixen aquests requisits.

2. ENTRADA A L'ESCOLA

➤➤➤ Al Gem Gran



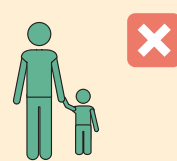
L'alumnat vindrà amb mascareta



Es prendrà la temperatura



Entrada esglaonada



L'adult acompanyant NO podrà accedir dins. El docent farà rebuda i comiat a l'entrada escola

3. INFANTIL

Acollida diària per motius de conciliació familiar

- **Què farem?** Activitats de benviguda i rutines, temps per esmorzar, pati, jocs dirigits i propostes d'aula virtual.
- **Portar:** el seu **propri material**, que se l'emportarà cada dia a casa: muda, ampolla d'aigua, esmorzar i 1 joguina individual.
- **Comunicació** amb mestres a través de Clickedu (mai en paper).

HORARI

	Entrada	Sortida
P3	9:00	12:30
P4	9:15	12:45
P5	9:30	13:00

4. 6è PRIMÀRIA, 4t ESO i 2n BATXILLERAT

- **Què farem?** Acompanyament emocional en petit grup durant 1h 30min amb els **tutors**.
- **Comunicació** amb els tutors a través de Clickedu.

5. MESURES DE PROTECCIÓ I PREVENCIÓ



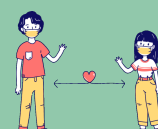
Ús de mascaretes



Rentat de mans sistemàtic



Ús de sabó i hidrogel



Mesures de distanciament



Ventilació aules i espais




Protocol de neteja



Protocol en cas de detecció

6. Totes les etapes

- Famílies i alumnes amb **cita prèvia**, poden venir a recollir material personal a l'escola.

➤ Cal **contactar amb l'escola** a través de  93 798 94 61 (9 a 13h)

Recordeu!

➤ Trobareu més informació i recursos al web de l'escola  www.escolagem.cat

 comunicacions@escolagem.cat

93 798 94 61

 Horari: 9 a 13h